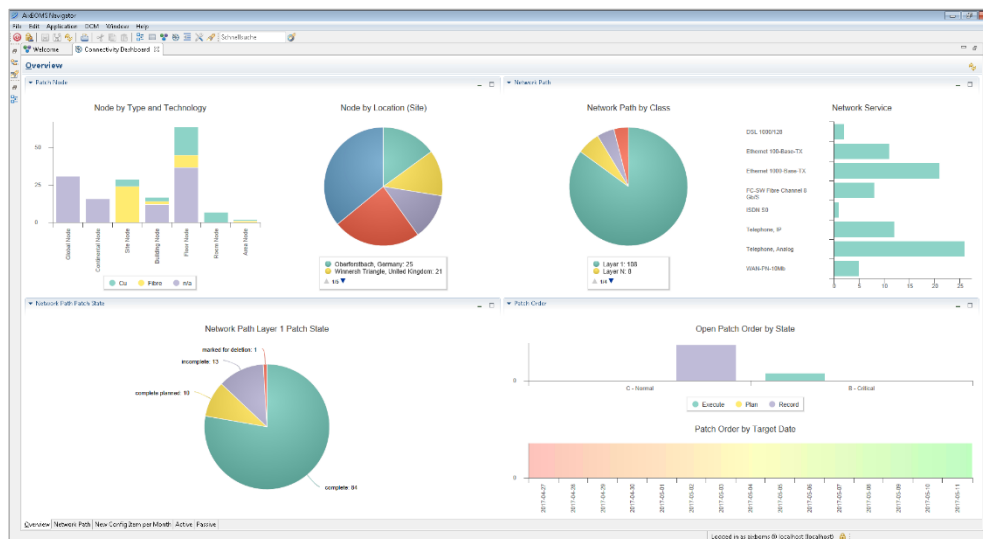


Die Kernaufgabe von **AixBOMS Connectivity Management** ist die Zuordnung netzbasierter Dienste zu Wegen (Routen) innerhalb komplex vermaschter Netzwerktopologien. Serviceorientierte Netzbetreiber benötigen Algorithmen für die Suche nach optimalen Wegen, die die heutigen komplexen Komponentenstrukturen (Schrankaufbau, Servercluster, Hauptverteiler und Nebenstellenanlagen), deren Zuordnung zu logischen Knoten, wie Gelände-, Gebäude- und Etagen-knoten und die jeweiligen technologischen Eigenschaften wie Portqualitäten und Dienstmerkmale berücksichtigen.

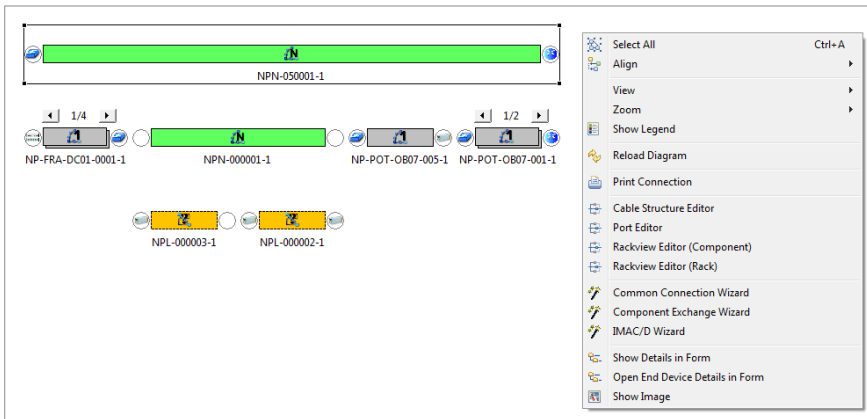
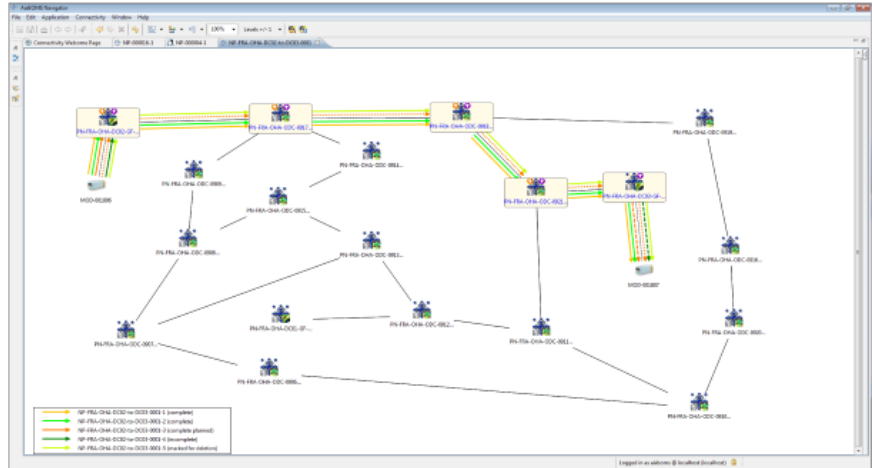
AixBOMS Connectivity Management stellt verschiedene Wegetypen zur Verfügung, deren Kombination die Dokumentation beliebiger Netzwerke ermöglicht. Dazu gehören auch Wege über unbekannte Teilstrecken mit den dafür erforderlichen spezifischen Attributen (z.B. Vertragsdaten, Ansprechpartner,...). Der **Connectivity Structure Editor für Layer-N-Wege** stellt zusammengesetzte Netzwerke mit allen Teilstrecken grafisch dar und bietet über Kontextmenüs weitere Funktionen und den Zugang zu Detailinformationen.



Die Wegesuche im **AixBOMS Connectivity Management** basiert auf Patchknoten, die mit logischen oder physikalischen Eigenschaften, bzw. Personen- oder Vertragsdaten belegt werden können. Der Algorithmus verwendet Kriterien wie Belegungsgrad, Länge, Dämpfung, Anzahl der Patchungen und die Umgehung oder Einbeziehung einzelner Knoten. Er ist auch für die Suche nach redundanten Wegen und für die **Telefonieverwaltung** mit ihrer speziellen Anlagentechnik und Rufnummernbehandlung geeignet. Während der Suche nach Neu- oder Umschaltungen können automatisch Patch- und Arbeitsaufträge generiert werden.

Der **Connectivity Structure Editor Layer 1** bildet die Netzwerke zwischen den Komponenten der IT- oder TK-Infrastrukturen ab.

Hierbei werden die durchlaufenen Patchknoten ebenso angezeigt wie alternative und geplante Wege.



Die Dokumentation der Netzwerke kann jederzeit aktualisiert werden. Für ihre Weiterverarbeitung stehen spezielle Connectivity-Funktionen zur Verfügung.

AixBOMS Connectivity Structure Editor Layer N

- Automatische Suche von alternativen Wegen
- Verwendung der Suchergebnisse für Rangieraufträge
- Verwaltung und Visualisierung von Netzwerken (Layer 1 und Layer N)
- Netzknoten, Netzwerke, Netzdienste, Telefonie, Mietleitungen und Verträge
- Suche nach optimalen Wegen unter Verwendung flexibler Kriterien